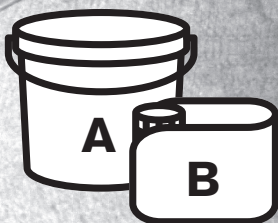


Quartzline

HANDLEIDING QUARTZLINE COATING EPG

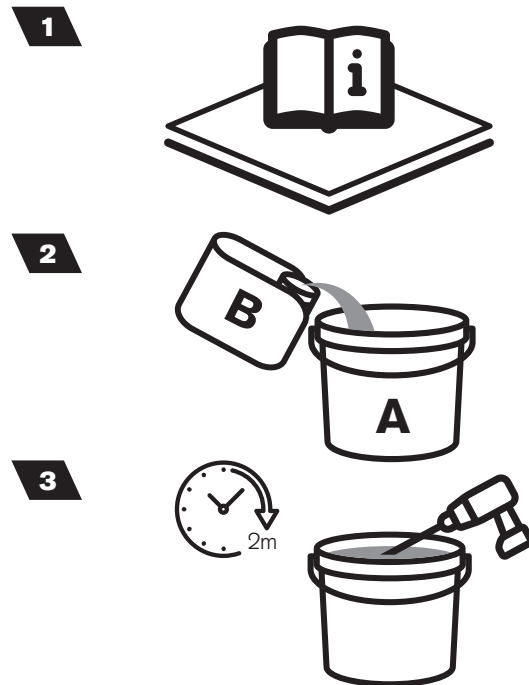


LET OP!

- Of je de **juiste A- en B-componenten** hebt.
- **Mengen is zeer belangrijk.**
Hanteer de **mengtijd strikt** want anders vindt er geen chemische reactie plaats.
- Draag bij het aanbrengen van de coating **beschermende kleding** en **handschoenen**.

Quartzline biedt bovenstaande informatie aan voor gebruikers van onze systemen en producten. Toepassing hiervan is geheel naar eigen inzicht en risico. Alle instructies, technische informatie, verklaringen en aanbevelingen zijn gebaseerd op tests en gegevens die naar onze mening betrouwbaar zijn. Echter is de nauwkeurigheid of volledigheid hiervan niet gegarandeerd. Geen garantie van welke aard dan ook kan met betrekking daartoe gevorderd worden.

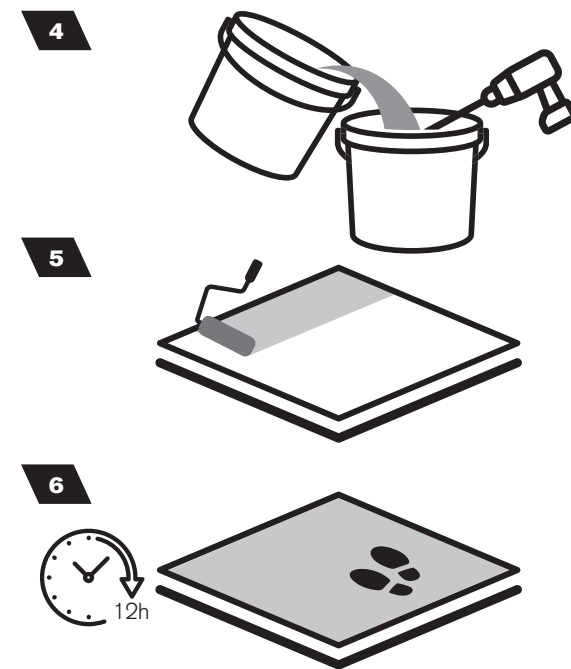
<https://quartzline.nl/>



1 Voordat je de Coating EPG aanbrengt, eerst de ondergrond voorbehandelen. Lees daarom eerst de instructie van Primer GW voor gesloten ondergronden.

2 Voeg het B-component bij het A-component. Laat het B-component ongeveer 15 seconden uitlekken zodat het kannetje goed leeg is.

3 Meng grondig met een sterke boormachine en een Collomix DLX 90 HF/LX 90 S mengstaaf gedurende 2 minuten. Voorkom schrapen met de mengstaaf langs de wand van de emmer.



4 Giet het mengsel over in een schone emmer en meng nogmaals grondig gedurende 1 minuut. Daarna direct aanbrengen.

5 Het mengsel in stroken uitgieten en gelijkmatig aanbrengen in zo lang mogelijke banen met een 25 cm of 50 cm nylon vachtroller. Voor een gelijkmatig verbruik in een grote ruimte is het aan te bevelen om de ruimte met stukjes tape op de wanden te verdelen in vlakken of stroken. Op die manier kun je het verbruik beter reguleren. Snel verwerken is noodzakelijk anders wordt het mengsel hard in de emmer.

6 Als de gehele ondergrond gelijkmatig is gecoat, is de vloer na circa 12 tot 18 uur weer voorzichtig te belopen. Test uiteraard eerst of de vloer daadwerkelijk beloopbaar is!