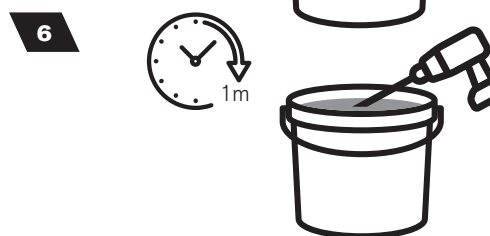
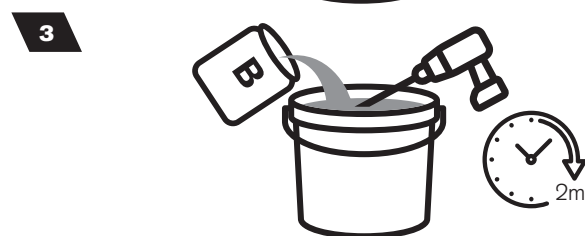
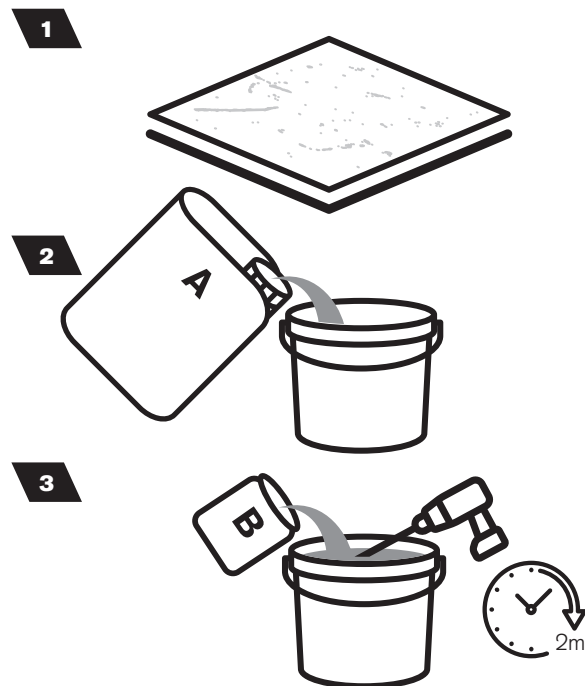
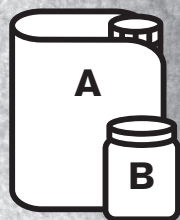


Quartzline

HANDLEIDING QUARTZLINE COATING PU SG COLOURED



LET OP!

- Of je de **juiste A- en B-componenten** hebt.
- **Mengen is zeer belangrijk.**
Hanteer de mengtijd strikt in verband met kleurverandering.
- De verwerkingstijd is 20 minuten bij een producttemperatuur van 20° Celsius.
- Draag bij het aanbrengen van de coating beschermende kleding, handschoenen en een haarnetje.

Quartzline biedt bovenstaande informatie aan voor gebruikers van onze systemen en producten. Toepassing hiervan is geheel naar eigen inzicht en risico. Alle instructies, technische informatie, verklaringen en aanbevelingen zijn gebaseerd op tests en gegevens die naar onze mening betrouwbaar zijn. Echter is de nauwkeurigheid of volledigheid hiervan niet gegarandeerd. Geen garantie van welke aard dan ook kan met betrekking daartoe gevorderd worden.

<https://quartzline.nl/>

1 Zorg dat de ondergrond vocht-, siliconen- en vetvrij is.

2 Het A-component voor gebruik goed schudden. Leeggieten in een schone emmer.

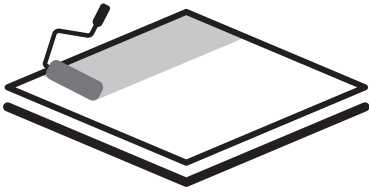
3 Giet het B-component al mengend (goed uitlekken) bij het A-component. Meng de componenten gedurende 2 minuten grondig met een krachtige boormachine en een Collomix DLX 90 HF / LX 90 S mengstaaf. Voorkom schrapen met de mengstaaf langs de wand van de emmer.

4 Laat het mengsel vervolgens 10 minuten staan (rusten), zodat het product kan reageren.

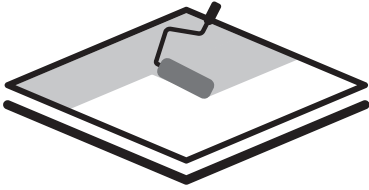
5 Na het rusten overgieten door het meegeleverde zeefnet (haarnetje) in een schone emmer. Schraap de emmer goed leeg.

6 Nogmaals gedurende 1 minuut grondig mengen. Voorkom schrapen met de mengstaaf langs de wand van de emmer.

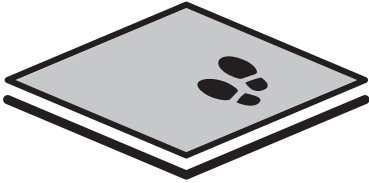
7



8



9



7

Gelijkmatig in zo lang mogelijke banen aanbrengen van muur tot muur op de te coaten ondergrond met een nylon vachtroller of microvezel roller. Werken vanuit de emmer is mogelijk, echter door in stroken uit te gieten kun je sneller werken. De verwerkingstijd bij 20° Celsius is ongeveer 20 minuten.

8

Werk ontspannen en voorkom plasvorming. Bij droging trekt de coating in de meeste gevallen strak en vlak. Wacht niet totdat het droog is, dus royaal nat in nat aanbrengen.

9

Ventileer goed NA het aanbrengen en niet TIJDENS het aanbrengen van de coating. De vloer is ongeveer 2 uur na het aanbrengen stofdroog en beloopbaar na ongeveer 24 uur.