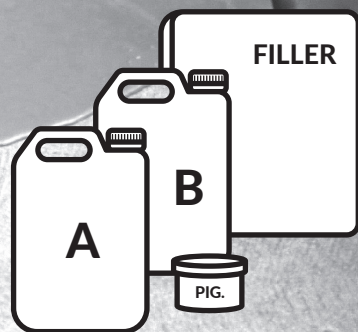


Quartzline

HANDLEIDING PUCEM SL

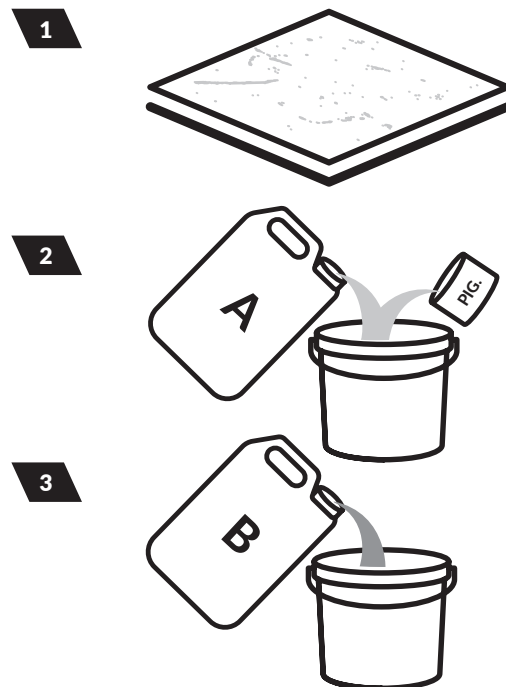


LET OP!

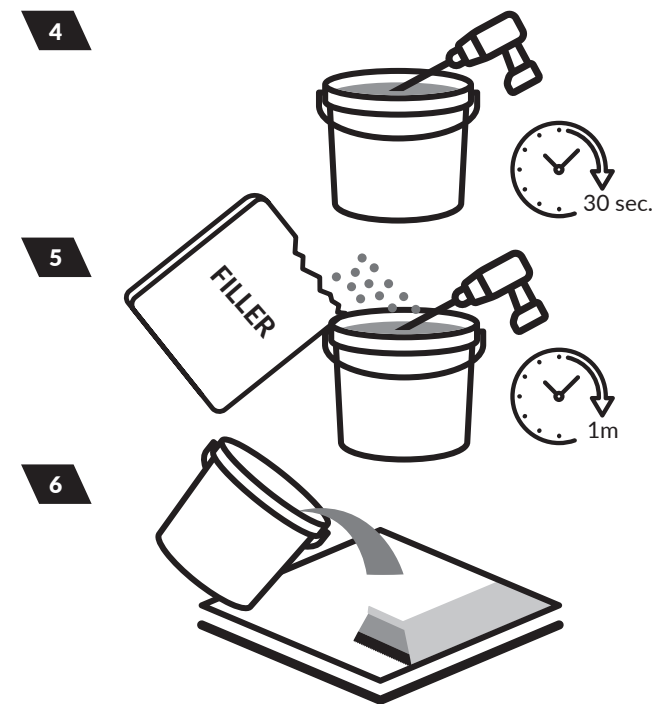
- Controleer of je de **juiste componenten** hebt.
- **Mengen is zeer belangrijk.**
Hanteer de mengtijd strikt want anders vindt er geen chemische reactie plaats.
- Draag bij het aanbrengen van het product altijd beschermende kleding en handschoenen.

Quartzline biedt bovenstaande informatie aan voor gebruikers van onze systemen en producten. Toepassing hiervan is geheel naar eigen inzicht en risico. Alle instructies, technische informatie, verklaringen en aanbevelingen zijn gebaseerd op tests en gegevens die naar onze mening betrouwbaar zijn. Echter is de nauwkeurigheid of volledigheid hiervan niet gegarandeerd. Geen garantie van welke aard dan ook kan met betrekking daartoe gevorderd worden.

<https://quartzline.nl/>

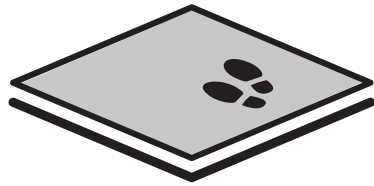


- 1** Voor het aanbrengen van de PUCEM SL eerst de ondergrond voorbehandelen met PUCEM L als primer om de poriën van de ondergrond te vullen. Dit om te voorkomen dat er gaatjes / luchtbellens ontstaan. De primer afstrooien met vuurgedroogde quartz zodat de volgende laag goed kan hechten.
- 2** Giet de A-component in een emmer en voeg de pigmentpasta toe.
- 3** Voeg vervolgens de volledige inhoud van het B-component op het A-component en het pigment.



- 4** Meng 30 seconden tot een homogeen mengsel met een Collomix DLX 120 HF/DLX 120 M mengstaaf.
- 5** Voeg de filler toe en meng gedurende 1 minuut grondig tot een klontvrij mengsel is ontstaan. Voorkom schrapen met de mengstaaf langs de wand van de emmer.
- 6** Het mengsel uitgieten en gelijkmatig verdelen over de ondervloer met een Zweeds mes of vloerenspaan. Giet de volledige inhoud van de emmer in één keer leeg om een snelle reactie van het materiaal in de emmer te voorkomen. Narollen met een stekelroller. Let op! Voor het gelijkmatig aanbrengen in een grote kamer is het aan te bevelen om de ruimte met stukjes tape te verdelen in vlakken of stroken. Zo kun je het verbruik van de PUCEM SL beter reguleren.

7



7

Als de gehele vloer is aangebracht, moet de vloer ongeveer 24 uur uitharden voordat er op kan worden gelopen. Natuurlijk, eerst testen of de vloer daadwerkelijk beloopbaar is